



KIKAFFICH[®]

**MOBILIER URBAIN &
SUPPORTS D’AFFICHAGE**





LE GROUPE FRANCOMETAL

Vous avez besoin de fabrications de qualité ?

Vous recherchez la rapidité et la flexibilité ?

Vous recherchez une entreprise capable de vous accompagner techniquement au cours du développement de produits sur-mesure ?

En choisissant **FRANCOMETAL**, vous optez pour la qualité, la rapidité et la sérénité. Nous mettons à votre disposition un bureau d'études ainsi que deux unités de production.



Travailler en direct avec un fabricant français présente de nombreux avantages, découvrez-les en passant votre première commande avec **FRANCOMETAL !**



Le groupe **FRANCOMETAL** vous propose également une large gamme de produits à la fiabilité éprouvée depuis 40 ans à travers ses 4 départements :



GALCO

Bâtiments
modulaires métalliques



FM TANK

Réservoirs
métalliques boulonnés



KIKAFFICH

Supports d'affichage
publicitaire & mobilier urbain



FRANCOMETAL
sous-traitance

Travaux à façon
en sous-traitance



SOMMAIRE

KI SOMMES NOUS ?

page **1**

LES + KIKAFFICH

page **2**

MOBILIERS URBAINS

page **3**

TOTEMS

page **7**

PANNEAUX D'AFFICHAGE

page **11**

ACCESSOIRES

page **17**

GUIDE RAL

page **20**

RÉALISATIONS

page **21**



◆ KI SOMMES-NOUS ?

1/ BUREAU D'ÉTUDES

Nous faisons partie des rares entreprises françaises dotées d'un bureau d'études interne, capable de calculer selon les nouvelles normes EUROCODE 3 en vigueur et désormais obligatoires, vos panneaux, supports ou structures d'affichage.



2/ LIVRAISONS

Pièce unique, moyenne ou grande série, KIKAFFICH vous garantit une production réactive et une livraison soignée et rapide.



3/ FABRICATION FRANÇAISE

Chez KIKAFFICH, le savoir-faire à la française n'est pas qu'un argument commercial mais une simple réalité. 30 ans d'expérience nous permettent de faire face à toutes demandes et à toutes problématiques.



4/ Q.S.E. INTERNE

Notre chargé Q.S.E. veille en permanence à la qualité de nos productions, à la précision de notre service logistique et il s'assure également de la conformité des produits.



5/ UN ACTEUR ÉCO-RESPONSABLE

Nous recyclons tous nos déchets (métaux, liquides divers, papiers, cartons, plastiques) par le biais d'entreprises spécialisées dans le retraitement de ces produits et pratiquons le tri sélectif en sortie d'usine.

◆ LES + KIKAFFICH



BUREAU D'ÉTUDES

Chez **KIKAFFICH**, nous ne nous contentons pas de fabriquer des mobiliers urbains et supports d'affichage. Nous disposons d'un bureau d'études interne qui nous permet d'aller plus loin dans l'accompagnement de nos clients. Véritable force de notre entreprise, il conçoit et dimensionne vos projets en respectant les normes EUROCODE 3 en vigueur, garantissant sécurité, fiabilité et durabilité.

Nos ingénieurs et techniciens travaillent en étroite collaboration avec les collectivités, les entreprises et les agences de communication afin de transformer vos besoins en solutions concrètes, performantes et esthétiques.



SUR-MESURE

Parce que chaque projet est unique, nous vous offrons la possibilité de sortir du cadre des formats standards. Grâce à notre bureau d'études et à notre savoir-faire industriel, nous pouvons concevoir des réalisations sur-mesure :

- ◆ Adaptation des dimensions à votre site ou cahier des charges,
- ◆ Personnalisation des formes, des habillages et des finitions,
- ◆ Intégration de solutions spécifiques (éclairage LED, signalétique, etc.)
- ◆ Prototypage et tests avant production en série



◆ CLASSY



PLANIMÈTRE

☰ CARACTÉRISTIQUES

- ◆ Ossature soudée en acier galvanisé
- ◆ Profil dormant en alu extrudé thermolaqué
- ◆ Fixation par crosses
- ◆ Profil ouvrant en alu extrudé thermolaqué
- ◆ Vitrage PMMA translucide ou verre Sécurité®
- ◆ Ouverture assistée par vérins à gaz
- ◆ Disponible en double face (2 ouvrants)
- ◆ Existe en version : murale / sur pied / drapeau
- ◆ Existe en version rétro éclairée
- ◆ Thermolaquage au RAL de votre choix
- ◆ Livré monté

+ OPTIONS

- ◆ Version Longue Conservation sans porte
- ◆ Possibilité de différents habillages de pied
- ◆ Personnalisation du pied sur demande
- ◆ Hauteur au choix du mât (version drapeau)



◆ DIMENSIONS



	Caisson	Surface visible
1 m ²	903 x 1353 x 159mm	750 x 1150mm
2 m ²	1293 x 1893 x 119mm	1145 x 1685mm
Hauteur totale	2385mm	

AFFILIB



AFFICHAGE INSTITUTIONNEL

CARACTÉRISTIQUES

- ◆ Mode d'affichage : collage / pince
- ◆ Structure et face en acier galvanisé
- ◆ Simple ou double face
- ◆ Pose sur platine ou scellement dans le sol

OPTIONS

- ◆ Thermolaquage au RAL de votre choix
- ◆ Marquage vinyle personnalisé « Ville »
- ◆ Marquage par découpe laser
- ◆ Chapeau et bandeau bas au choix
- ◆ Livré monté

DIMENSIONS



	Caisson	Affichage
2 m ²		
3 m ²	NC	NC
4 m ²		

CARACTÉRISTIQUES

- ◆ Structure en acier galvanisé thermolaquée
- ◆ Toit en PMMA blanc 5 mm
- ◆ Fondations nécessaires minimales

OPTIONS

- ◆ Éclairage LED incorporé dans la structure
- ◆ Chéneau et descente d'eau pluviale intégrés
- ◆ Panneau nom d'arrêt et panneau informatif
- ◆ Banc (3 personnes environ)
- ◆ Planimètre 2 m² rétro-éclairé ou non
- ◆ Retour vitré simple ou double (verre Sécurité® 8 mm)
- ◆ Toit en PMMA translucide
- ◆ Couleurs PMMA sur demande
- ◆ Coloris RAL de la structure au choix
- ◆ Verre ou acier pour l'habillage du fond
- ◆ Film dépoli à motifs sur les vitrages
- ◆ Cadre horaires

CLASSY



ABRIS VOYAGEUR

DIMENSIONS



	3m	6m
H haute x H basse x p	2380 x 2200 x 1250mm	

BIMÂT CLASSY



PANNEAUX À LATTES

CARACTÉRISTIQUES

- ◆ Mode d'affichage : adhésivage
- ◆ Plateau en aluminium laqué blanc RAL 9010
- ◆ Double face
- ◆ Poteau en aluminium prélaqué
- ◆ Pose sur platine
- ◆ Disponible en version drapeau
- ◆ Nombre de lattes suivant votre projet
- ◆ Livré monté

OPTIONS

- ◆ Thermolaquage au RAL de votre choix
- ◆ Livraison adhésivé
- ◆ Mât sur mesure
- ◆ Pose en scellement direct



DIMENSIONS



Longueur lattes	Dimensions standards	
	Hauteur lattes	Hauteur structure
800mm	100mm	Selon nombre de lattes et cahier des charges hauteur maxi 2000 mm au-delà nous consulter
1000mm	150mm	
1500mm	200mm	



☰ **CARACTÉRISTIQUES**

- ◆ Mode d'affichage : adhésivage
- ◆ Structure soudée en acier galvanisé
- ◆ Faces galbées
- ◆ Pose sur platine
- ◆ Hauteurs 2, 3, 4, 5 et 6 mètres
- ◆ Livré avec kit de fixation et gabarit de pose
- ◆ Faces en acier prélaqué blanc
- ◆ Existe en version lumineuse rétroéclairée.
- ◆ Faces en PMMA diffusant blanc

+ **OPTIONS**

- ◆ Laquage des profils latéraux au choix
- ◆ Version faces planes
- ◆ Faces en aluminium
- ◆ Thermolaquage au RAL de votre choix
- ◆ Éclairage électrique
- ◆ Livraison prémonté



◆ **DIMENSIONS**



Hauteur	2m	3m	4m	5m	6m
Largeur	standard : 820mm - 1000mm - 1200mm - 1500mm pour toutes autres largeurs nous consulter				

◆ DUNOIS



TOTEMS

☰ CARACTÉRISTIQUES

- ◆ Mode d'affichage : adhésivage
- ◆ Structure soudée en acier galvanisé
- ◆ Faces planes ou galbées
- ◆ Pose sur platine
- ◆ Hauteurs 2, 3, 4, 5 et 6 mètres
- ◆ Livré avec kit de fixation et gabarit de pose

+ OPTIONS

- ◆ Faces en aluminium
- ◆ Thermolaquage au RAL de votre choix
- ◆ Éclairage électrique par rampe LED
- ◆ Possibilité de faire des faces avec lattes démontables



◆ DIMENSIONS



Hauteur	2m	3m	4m	5m	6m
Largeur	standard : 820mm - 1000mm - 1200mm - 1500mm pour toute autres largeur nous consulter				

◆ CLASSY



TOTEMS

☰ CARACTÉRISTIQUES

- ◆ Totem en acier galvanisé
- ◆ Structure soudée en tube 80x40mm
- ◆ Scellement direct de 500mm pour une hauteur max de 2m
- ◆ Scellement direct de 1000mm pour 3 et 4m
- ◆ Faces planes en acier prélaqué blanc RAL 9010
- ◆ Livré entièrement monté

+ OPTIONS

- ◆ Scellement sur platine avec gabarit et crosses d'ancrage
- ◆ RAL standard autre que 9010 en acier prélaqué
- ◆ Thermolaquage en RAL hors standard



◆ DIMENSIONS



Hauteur	2m	3m	4m
Largeur	500 à 1000mm		

◆ PANNEAUX D’AFFICHAGE



◆ PANNEAUX D’AFFICHAGE

◆ 2M² COLLÉ



MONOPIED

☰ CARACTÉRISTIQUES

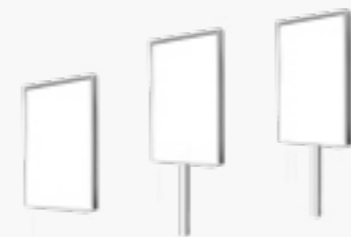
- ◆ Panneau affichage colle ou LC au format 2m²
- ◆ Simple ou double face
- ◆ Structure en acier galvanisé
- ◆ Pose sur platine pour la version monopied
- ◆ Moulure en PVC blanc ou RAL 7016
- ◆ Version monopied ou mural
- ◆ Livré en kit

+ OPTIONS

- ◆ Laquage du poteau
- ◆ Habillage de pied



◆ DIMENSIONS



Options	Mural	Monopied simple face	Monopied double face	Laquage du poteau
Format			2m²	

◆ PANNEAUX D’AFFICHAGE

◆ CLASSY



MONOPIED

☰ CARACTÉRISTIQUES

- ◆ Mode d’affichage : adhésivage / encollage
- ◆ Plateaux en galva brut
- ◆ Simple ou double face
- ◆ Structure en acier galvanisé
- ◆ Pose sur platine
- ◆ Habillage du pied galbé ou plié
- ◆ Pose excentrée possible
- ◆ Livré en kit

+ OPTIONS

- ◆ Personnalisation du pied sur demande
- ◆ Bardage dos
- ◆ Plateaux en acier prélaqué blanc
- ◆ Joints pour habillages latéraux des plateaux
- ◆ Thermolaquage au RAL de votre choix
- ◆ Éclairage par rampe LED
- ◆ Moulures aluminium, P.V.C

◆ PANNEAU H



BI-PIEDS

☰ CARACTÉRISTIQUES

- ◆ Mode d’affichage : adhésivage / encollage
- ◆ Plateaux en galva brut
- ◆ Simple ou double face
- ◆ Structure en acier galvanisé
- ◆ Moulure intégrée
- ◆ Poteaux pliés avec renforts intérieurs
- ◆ Livré en kit

+ OPTIONS

- ◆ Bardage dos
- ◆ Plateaux en acier prélaqué blanc
- ◆ Fourreaux de pose



☰ DIMENSIONS



DIMENSIONS	Affichable	Visible (si moulure)
4m ² pieds 5m	2460 x 1650mm	2360 x 1550mm
6m ² pieds 5m	3280 x 2050mm	3180 x 1950mm
8m ² pieds 5m	3280 x 2450mm	3180 x 2350mm
8m ² panoramique pieds 5m	4100 x 2050mm	4000 x 1950mm
12m ² pieds 6m	4100 x 3050mm	4000 x 2950mm

☰ DIMENSIONS



DIMENSIONS	Affichable	Visible (si moulure)
4m ² pieds 5m	2460 x 1650mm	2360 x 1550mm
6m ² pieds 5m	3280 x 2050mm	3180 x 1950mm
8m ² pieds 6m	3280 x 2450mm	3180 x 2350mm
12m ² pieds 6m	4100 x 3050mm	4000 x 2950mm
12m ² pieds 7m	4100 x 3050mm	4000 x 2950mm

◆ PANNEAUX D'AFFICHAGE

◆ PORTATIF



STANDARD +

☰ CARACTÉRISTIQUES

- ◆ Mode d'affichage : adhésivage / encollage
- ◆ Plateaux en galva brut
- ◆ Simple ou double face
- ◆ Structure en acier galvanisé
- ◆ Pose excentrée possible
- ◆ Livré en kit

+ OPTIONS

- ◆ Bardage dos
- ◆ Plateaux en acier prélaqué blanc
- ◆ Fourreaux de pose
- ◆ Éclairage par rampe LED alimentation secteur ou photovoltaïque
- ◆ Moulures aluminium, P.V.C

Poteaux pliés 220 x 90 avec renforts

DIMENSIONS	Affichable	Visible (si moulure)
6m ² pieds 5m	3280 x 2050mm	3180 x 1950mm
8m ² pieds 6m	3280 x 2450mm	3180 x 2350mm
12m ² pieds 6m	4100 x 3050mm	4000 x 2950mm
12m ² pieds 7m	4100 x 3050mm	4000 x 2950mm

Poteaux tubes 140 x 80

DIMENSIONS	Affichable	Visible (si moulure)
4m ² pieds 6m	2460 x 1650mm	2360 x 1550mm
6m ² pieds 6m	3280 x 2050mm	3180 x 1950mm
8m ² pieds 6m	3280 x 2450mm	3180 x 2350mm
12m ² pieds 6m	4100 x 3050mm	4000 x 2950mm

☰ CARACTÉRISTIQUES

- ◆ Mode d'affichage : adhésivage / encollage
- ◆ Plateaux en galva brut
- ◆ Structure en acier galvanisé
- ◆ Livré en kit

+ OPTIONS

- ◆ Supports selon la nature du mur de pose
- ◆ Plateaux en acier prélaqué blanc
- ◆ Moulures PVC ou alu
- ◆ Éclairage par rampe LED alimentation secteur

◆ MURAL

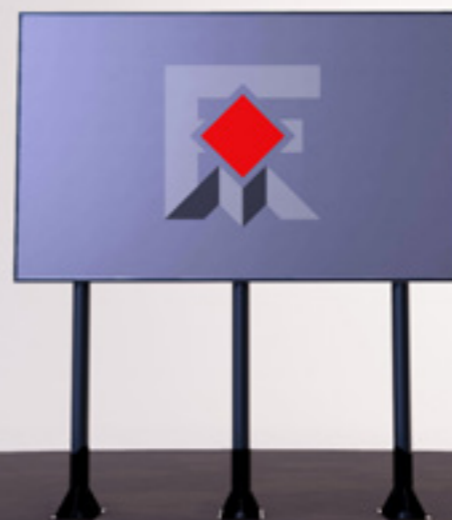


DIMENSIONS

DIMENSIONS	Affichable	Visible (si moulure)
4m ² hors tout	2400 x 1660mm	2200 x 1460mm
4m ²	2460 x 1650mm	2360 x 1550mm
6m ²	3280 x 2050mm	3180 x 1950mm
8m ²	3280 x 2450mm	3180 x 2350mm
8m ²	4100 x 3050mm	4000 x 2950mm

◆ PANNEAUX D'AFFICHAGE

◆ SUPPORT LED



SUR-MESURE

☰ CARACTÉRISTIQUES

- ◆ Réalisation sur-mesure selon vos besoins
- ◆ Structure soudée en acier galvanisé à chaud et/ou thermolaqué au RAL de votre choix
- ◆ Fourni avec gabarit de pose et crosses d'ancrages

+ OPTIONS

- ◆ Version simple face ou double face ou murale
- ◆ Habillage latéraux en acier prélaqué au RAL standard ou thermolaqué au RAL de votre choix
- ◆ Faces arrières pour version simple face en acier prélaqué au RAL standard ou thermolaqué au RAL de votre choix



MURAL

NUANCES RAL STANDARD



TOTEM



◆ RAMPES LED



ALIMENTATION SECTEUR 220V



DÉTAILS



◆ LED LIGHTNING

◆ IP54

☰ CARACTÉRISTIQUES

- ◆ Rampe linéaire alimentation secteur
- ◆ Structure en aluminium laqué blanc
- ◆ Éclairage par LED 12V / 1,8W avec transformateur
- ◆ Faible consommation
- ◆ Efficacité lumineuse : 119 Lm/W
- ◆ Durée : 50 000 heures

+ OPTIONS

- ◆ Laquage au RAL de votre choix



RAMPES LED



ALIMENTATION PHOTOVOLTAÏQUE 12V

CARACTÉRISTIQUES

- ◆ Rampe linéaire alimentation photovoltaïque
- ◆ Structure en aluminium laqué blanc
- ◆ Éclairage par LED 12 V - 1,8W
- ◆ Faible consommation
- ◆ Efficacité lumineuse : 119 Lm/W
- ◆ Durée : 50 000 heures

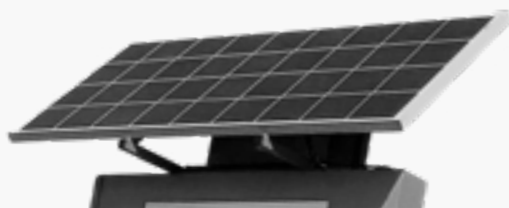
+ OPTIONS

- ◆ Laquage au RAL de votre choix



DÉTAILS

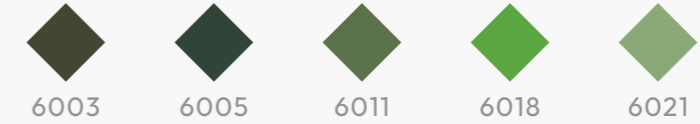
- ◆ LED LIGHTNING
- ◆ IP54



NUANCES DE JAUNE



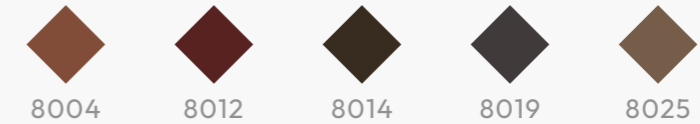
NUANCES DE VERT



NUANCES DE BLEU



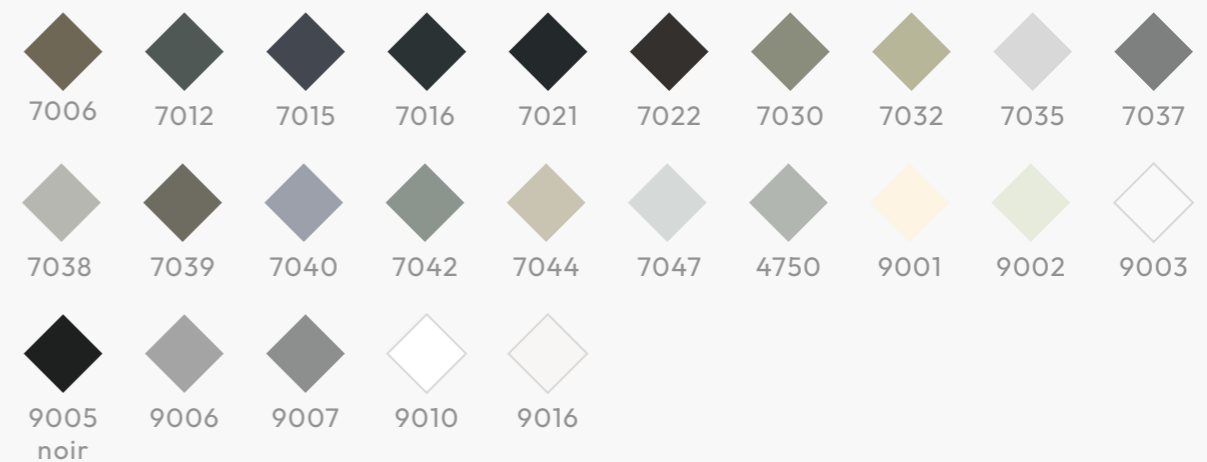
NUANCES DE BRUN



NUANCES DE ROUGES



NUANCES DE GRIS / BLANC / NOIR



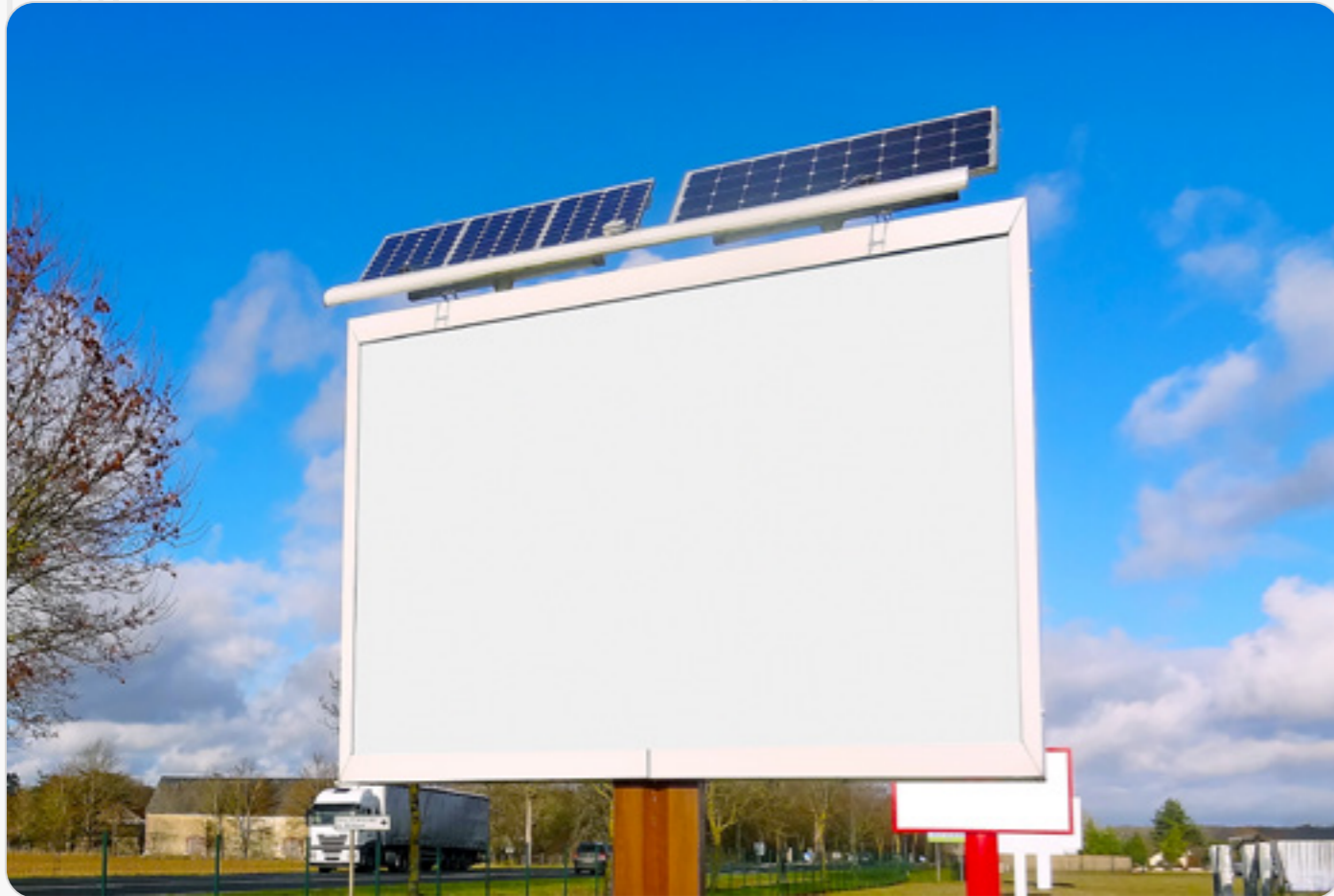


SUR MESURE

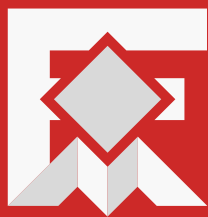
Chez **KIKAFFICH**, grâce à nos **bureaux d'études** en internes nous pouvons étudier et répondre à la plupart de vos demandes de mobilier urbain et d'affichage publicitaire.

N'hésitez pas à contacter nos équipes si vos besoins sont spécifiques et que vous n'avez pas trouvé les informations nécessaires dans le catalogue.





Blank lined area for notes.



Une marque du groupe

FRANCEMETAL®

N'hésitez pas à contacter votre chargé de clientèle !



02 37 45 72 80

Le standard commercial vous accueille de 8h30 à 12h et de 13h30 à 18h.

